

### Külső dózis, Sv

Távolság	<5 km				5-10 km			
Szektor	'4-7	'8-11	'12-15	'16-3	'4-7	'8-11	'12-15	'16-3
2001	3,7E-12	6,6E-12	2,7E-12	5,0E-12	5,6E-13	1,0E-12	4,1E-13	7,7E-13
2002	2,2E-12	3,9E-12	1,9E-12	2,7E-12	3,4E-13	6,3E-13	3,0E-13	4,4E-13
2003	2,9E-12	5,2E-12	2,4E-12	3,5E-12	4,2E-13	8,1E-13	3,6E-13	5,0E-13
2004	2,8E-12	3,3E-12	1,3E-12	2,8E-12	4,1E-13	5,1E-13	1,9E-13	4,1E-13
2005	5,8E-12	1,0E-11	3,9E-12	6,3E-12	9,2E-13	1,6E-12	6,1E-13	1,0E-12
2006	5,0E-12	7,0E-12	2,7E-12	5,6E-12	7,9E-13	1,1E-12	4,3E-13	8,8E-13
2007	1,1E-11	1,6E-11	6,1E-12	1,3E-11	1,8E-12	2,6E-12	9,4E-13	2,0E-12
2008	1,0E-11	1,4E-11	6,9E-12	1,3E-11	1,7E-12	2,3E-12	1,1E-12	2,0E-12
2009	1,6E-11	2,9E-11	1,2E-11	2,2E-11	2,6E-12	4,9E-12	1,9E-12	3,6E-12
2010	1,6E-11	3,1E-11	1,3E-11	1,9E-11	2,5E-12	4,8E-12	2,0E-12	3,0E-12
2011	2,0E-11	3,9E-11	1,7E-11	2,7E-11	3,1E-12	6,3E-12	2,8E-12	4,4E-12

### Belső dózis, Sv

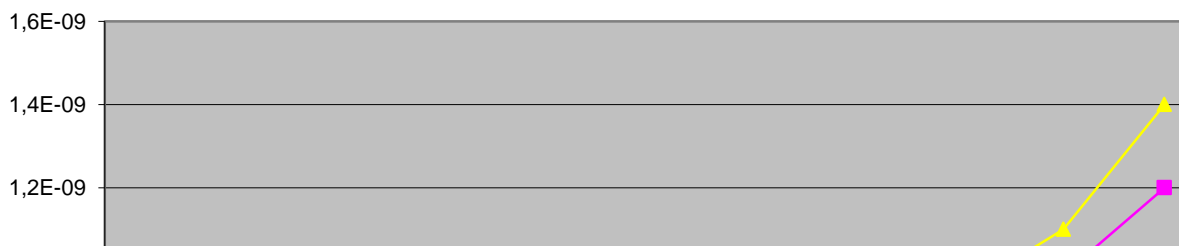
Távolság	<5 km				5-10 km			
Szektor	'4-7	'8-11	'12-15	'16-3	'4-7	'8-11	'12-15	'16-3
2001	1,2E-11	2,2E-11	9,4E-12	1,7E-11	1,9E-12	3,5E-12	1,4E-12	2,7E-12
2002	8,4E-12	1,5E-11	7,0E-12	1,0E-11	1,3E-12	2,4E-12	1,2E-12	1,7E-12
2003	1,1E-11	1,9E-11	9,1E-12	1,3E-11	1,7E-12	3,1E-12	1,4E-12	2,0E-12
2004	8,6E-12	1,0E-11	4,0E-12	8,7E-12	1,3E-12	1,6E-12	6,0E-13	1,3E-12
2005	3,6E-11	6,3E-11	2,4E-11	3,9E-11	5,7E-12	1,0E-11	3,8E-12	6,2E-12
2006	4,3E-11	5,9E-11	2,3E-11	4,7E-11	7,0E-12	9,7E-12	3,8E-12	7,8E-12
2007	7,6E-11	1,1E-10	4,0E-11	8,4E-11	1,2E-11	1,8E-11	6,5E-12	1,4E-11
2008	8,4E-11	1,1E-10	5,6E-11	1,0E-10	1,4E-11	1,9E-11	9,5E-12	1,8E-11
2009	1,6E-10	2,8E-10	1,1E-10	2,1E-10	2,5E-11	4,6E-11	1,8E-11	3,4E-11
2010	1,5E-10	3,0E-10	1,2E-10	1,8E-10	2,4E-11	4,8E-11	2,0E-11	2,9E-11
2011	1,8E-10	3,6E-10	1,6E-10	2,6E-10	3,0E-11	6,0E-11	2,6E-11	4,2E-11

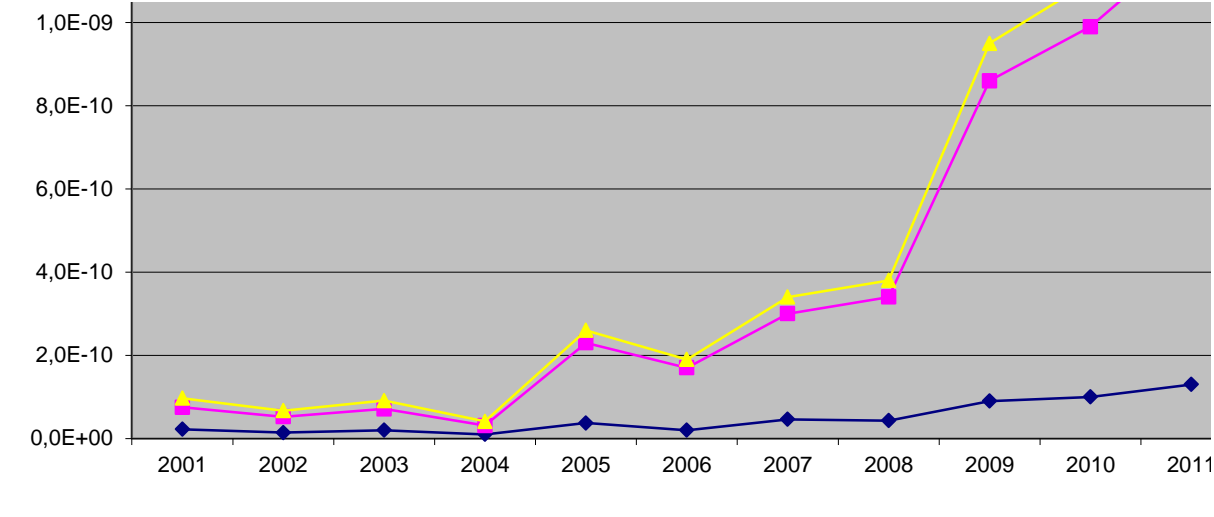
### Teljes dózis, Sv

Távolság	<5 km				5-10 km			
Szektor	'4-7	'8-11	'12-15	'16-3	'4-7	'8-11	'12-15	'16-3
2001	1,6E-11	2,9E-11	1,2E-11	2,2E-11	2,5E-12	4,6E-12	1,8E-12	3,4E-12
2002	1,1E-11	1,9E-11	8,9E-12	1,3E-11	1,7E-12	3,1E-12	1,4E-12	2,1E-12
2003	1,4E-11	2,5E-11	1,2E-11	1,7E-11	2,1E-12	3,9E-12	1,8E-12	2,5E-12
2004	1,1E-11	1,4E-11	5,3E-12	1,2E-11	1,7E-12	2,1E-12	7,9E-13	1,7E-12
2005	4,2E-11	7,3E-11	2,8E-11	4,5E-11	6,7E-12	1,2E-11	4,4E-12	7,2E-12
2006	4,8E-11	6,6E-11	2,6E-11	5,3E-11	7,8E-12	1,1E-11	4,2E-12	8,7E-12
2007	8,7E-11	1,2E-10	4,6E-11	9,7E-11	1,4E-11	2,0E-11	7,5E-12	1,6E-11
2008	9,5E-11	1,2E-10	6,3E-11	1,2E-10	1,6E-11	2,1E-11	1,1E-11	2,0E-11
2009	1,7E-10	3,1E-10	1,2E-10	2,3E-10	2,8E-11	5,1E-11	2,0E-11	3,8E-11
2010	1,7E-10	3,3E-10	1,4E-10	2,0E-10	2,7E-11	5,2E-11	2,2E-11	3,2E-11
2011	2,0E-10	4,0E-10	1,8E-10	2,8E-10	3,3E-11	6,6E-11	2,9E-11	4,6E-11

Sv

### Csámpai gyermekek (kritikus csoport) éves dózisainak alakulása



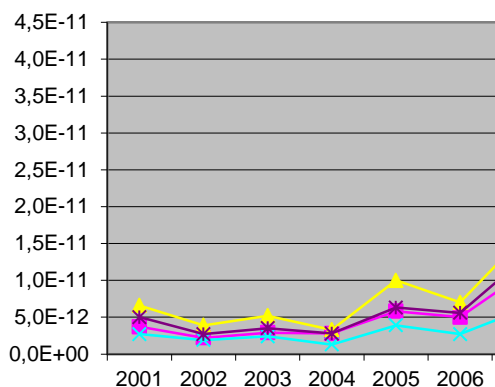


>10 km				1,2 km
'4-7	'8-11	'12-15	'16-3	'11
1,0E-13	1,9E-13	7,3E-14	1,4E-13	2,2E-11
6,3E-14	1,2E-13	5,7E-14	8,2E-14	1,4E-11
7,3E-14	1,5E-13	6,4E-14	8,6E-14	2,0E-11
7,2E-14	9,2E-14	3,4E-14	7,2E-14	1,0E-11
1,7E-13	3,0E-13	1,1E-13	1,8E-13	3,7E-11
1,4E-13	2,0E-13	7,7E-14	1,6E-13	2,0E-11
3,2E-13	4,7E-13	1,7E-13	3,6E-13	4,6E-11
3,1E-13	4,4E-13	2,1E-13	3,8E-13	4,3E-11
5,0E-13	9,5E-13	3,6E-13	6,9E-13	9,0E-11
4,5E-13	8,8E-13	3,6E-13	5,4E-13	1,0E-10
5,7E-13	1,2E-12	5,1E-13	8,4E-13	1,3E-10

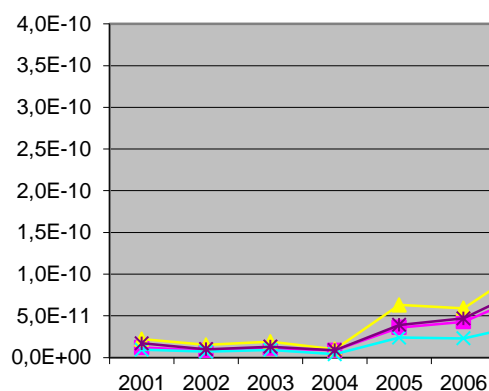
>10 km				1,2 km
'4-7	'8-11	'12-15	'16-3	'11
3,5E-13	6,5E-13	2,5E-13	4,9E-13	7,5E-11
2,6E-13	4,8E-13	2,3E-13	3,3E-13	5,2E-11
3,1E-13	6,0E-13	2,6E-13	3,7E-13	7,1E-11
2,2E-13	2,9E-13	1,1E-13	2,2E-13	3,1E-11
1,1E-12	1,9E-12	6,8E-13	1,1E-12	2,3E-10
1,3E-12	1,9E-12	7,3E-13	1,5E-12	1,7E-10
2,4E-12	3,5E-12	1,3E-12	2,7E-12	3,0E-10
2,9E-12	3,9E-12	1,9E-12	3,5E-12	3,4E-10
4,9E-12	9,2E-12	3,5E-12	6,7E-12	8,6E-10
4,5E-12	8,7E-12	3,6E-12	5,4E-12	9,9E-10
5,6E-12	1,2E-11	5,0E-12	8,1E-12	1,2E-09

>10 km				1,2 km
'4-7	'8-11	'12-15	'16-3	'11
4,5E-13	8,4E-13	3,3E-13	6,3E-13	9,7E-11
3,2E-13	6,0E-13	2,8E-13	4,1E-13	6,7E-11
3,8E-13	7,5E-13	3,3E-13	4,5E-13	9,1E-11
3,0E-13	3,8E-13	1,4E-13	3,0E-13	4,1E-11
1,2E-12	2,2E-12	7,8E-13	1,3E-12	2,6E-10
1,5E-12	2,1E-12	8,1E-13	1,7E-12	1,9E-10
2,7E-12	3,9E-12	1,4E-12	3,0E-12	3,4E-10
3,2E-12	4,4E-12	2,2E-12	3,9E-12	3,8E-10
5,4E-12	1,0E-11	3,9E-12	7,4E-12	9,5E-10
4,9E-12	9,6E-12	4,0E-12	5,9E-12	1,1E-09
6,2E-12	1,3E-11	5,5E-12	9,0E-12	1,4E-09

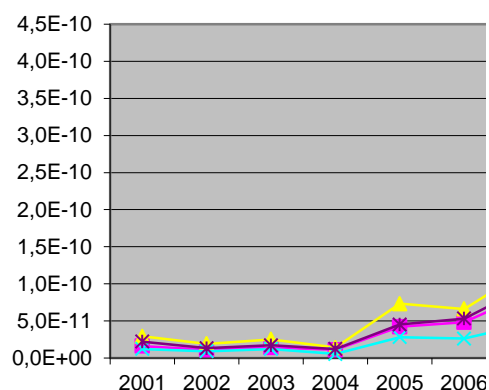
Sv Gyermekek külső dózisa szektor



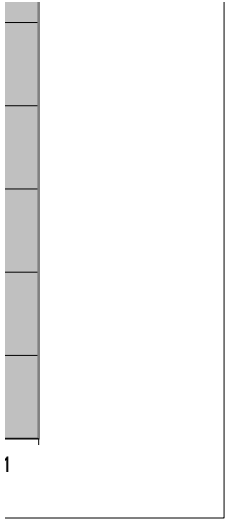
Sv Gyermekek belső dózisa szektor



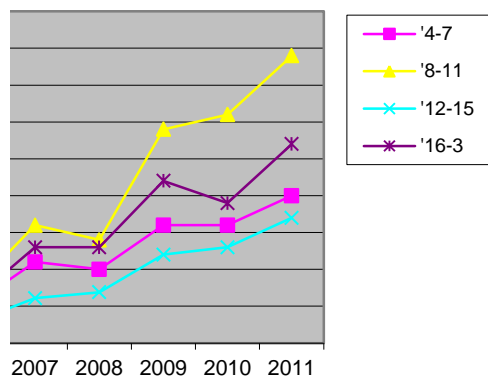
Sv Gyermekek teljes dózisa szektor



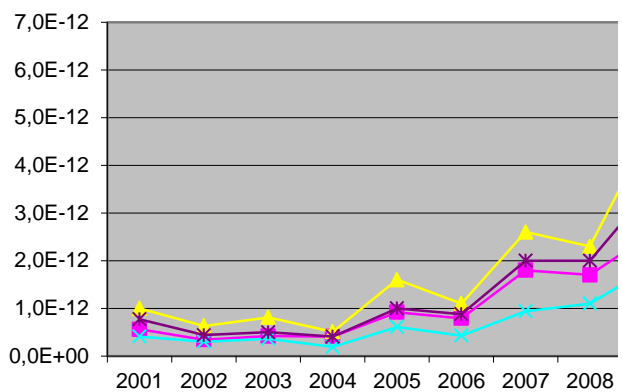
◆ Külső  
 ■ Belső  
 ▲ Teljes



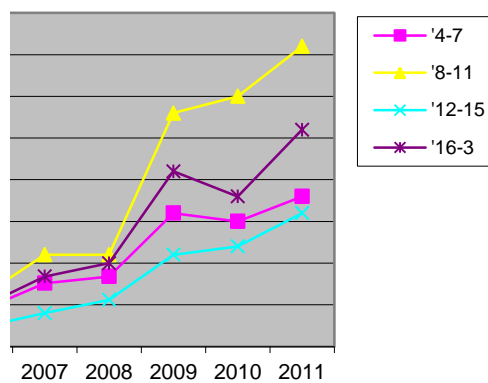
csopontonként (<5 km)



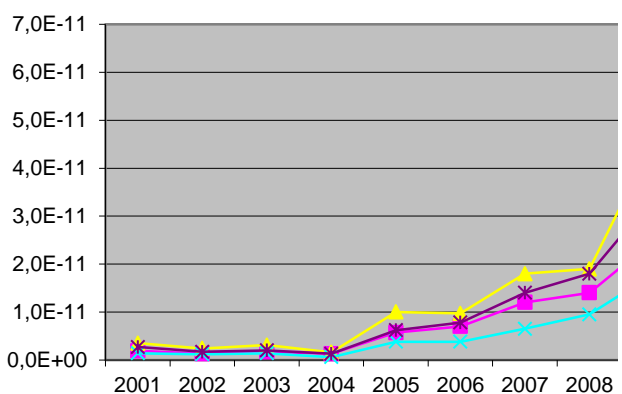
Sv Gyermekek külső dózisa szektorcsoportonként



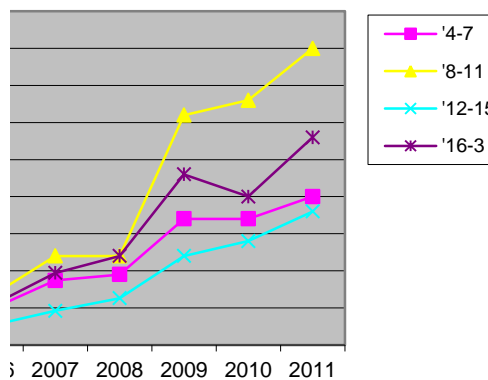
csopontonként (<5 km)



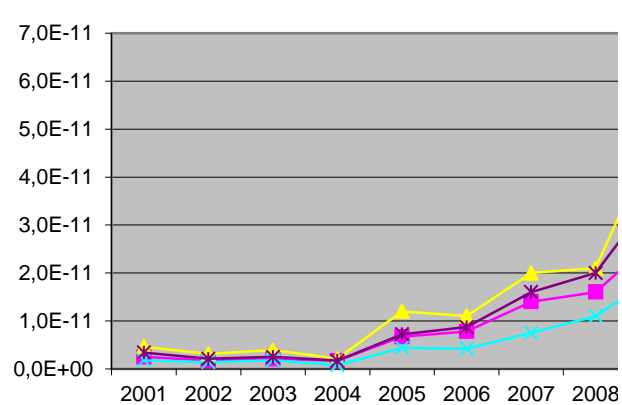
Sv Gyermekek belső dózisa szektorcsoportonként



rcsoportonként (<5 km)

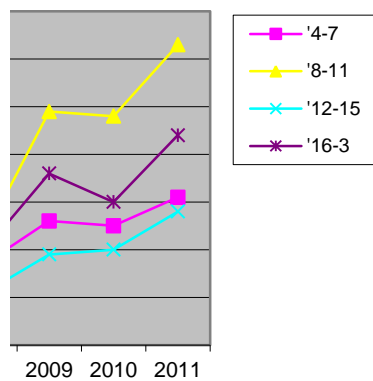


Sv Gyermekek belső teljes szektorcsoportonként

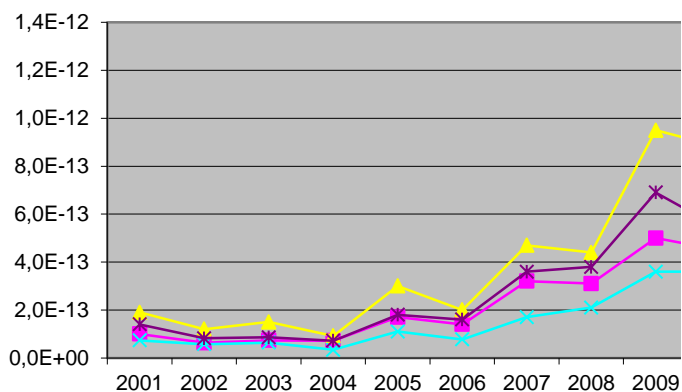




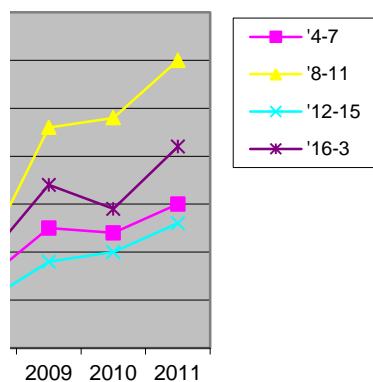
nt (5-10 km)



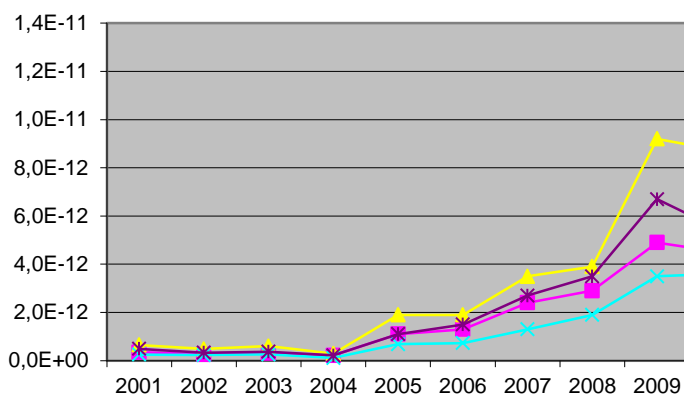
Sv Gyermekek külső dózisa szektorcsoportonként (>10



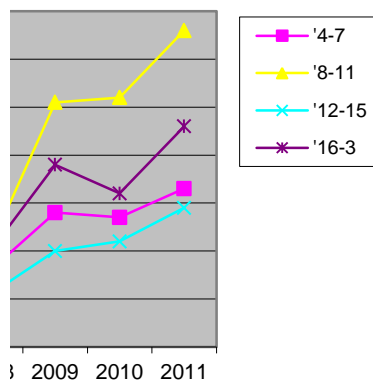
nt (5-10 km)



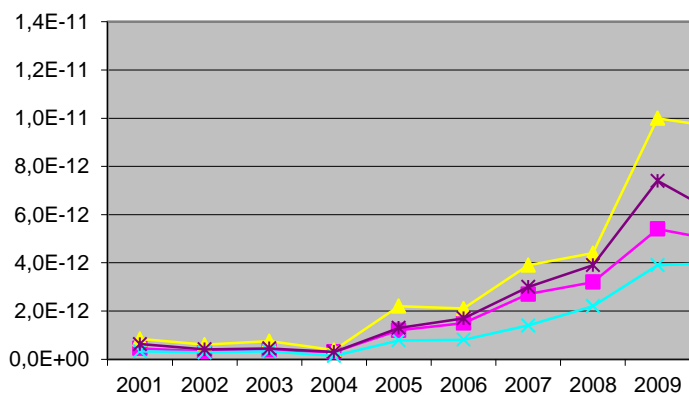
Sv Gyermekek belső dózisa szektorcsoportonként (>10



nt (5-10 km)



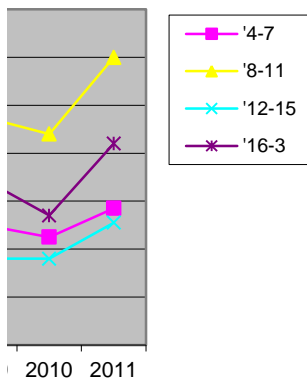
Sv Gyermekek teljes dózisa szektorcsoportonként (>10



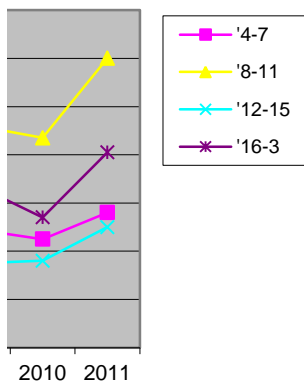




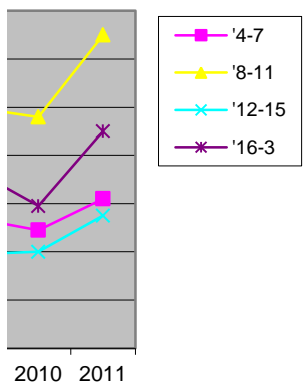
0 km)



km)



km)



Külső dózis, Sv

Távolság	<5 km				5-10 km				>10 km				1,2 km
Szektor	'4-7	'8-11	'12-15	'16-3	'4-7	'8-11	'12-15	'16-3	'4-7	'8-11	'12-15	'16-3	'11
2001	3,7E-06	6,6E-06	2,7E-06	5,0E-06	5,6E-07	1,0E-06	4,1E-07	7,7E-07	1,0E-07	1,9E-07	7,3E-08	1,4E-07	2,2E-05
2002	2,2E-06	3,9E-06	1,9E-06	2,7E-06	3,4E-07	6,3E-07	3,0E-07	4,4E-07	6,3E-08	1,2E-07	5,7E-08	8,2E-08	1,4E-05
2003	2,9E-06	5,2E-06	2,4E-06	3,5E-06	4,2E-07	8,1E-07	3,6E-07	5,0E-07	7,3E-08	1,5E-07	6,4E-08	8,6E-08	2,0E-05
2004	2,8E-06	3,3E-06	1,3E-06	2,8E-06	4,1E-07	5,1E-07	1,9E-07	4,1E-07	7,2E-08	9,2E-08	3,4E-08	7,2E-08	1,0E-05
2005	5,8E-06	1,0E-05	3,9E-06	6,3E-06	9,2E-07	1,6E-06	6,1E-07	1,0E-06	1,7E-07	3,0E-07	1,1E-07	1,8E-07	3,7E-05
2006	5,0E-06	7,0E-06	2,7E-06	5,6E-06	7,9E-07	1,1E-06	4,3E-07	8,8E-07	1,4E-07	2,0E-07	7,7E-08	1,6E-07	2,0E-05
2007	1,1E-05	1,6E-05	6,1E-06	1,3E-05	1,8E-06	2,6E-06	9,4E-07	2,0E-06	3,2E-07	4,7E-07	1,7E-07	3,6E-07	4,6E-05
2008	1,0E-05	1,4E-05	6,9E-06	1,3E-05	1,7E-06	2,3E-06	1,1E-06	2,0E-06	3,1E-07	4,4E-07	2,1E-07	3,8E-07	4,3E-05
2009	1,6E-05	2,9E-05	1,2E-05	2,2E-05	2,6E-06	4,9E-06	1,9E-06	3,6E-06	5,0E-07	9,5E-07	3,6E-07	6,9E-07	9,0E-05
2010	1,6E-05	3,1E-05	1,3E-05	1,9E-05	2,5E-06	4,8E-06	2,0E-06	3,0E-06	4,5E-07	8,8E-07	3,6E-07	5,4E-07	1,0E-04
2011	2,0E-05	3,9E-05	1,7E-05	2,7E-05	3,1E-06	6,3E-06	2,8E-06	4,4E-06	5,7E-07	1,2E-06	5,1E-07	8,4E-07	1,3E-04

Belső dózis, Sv

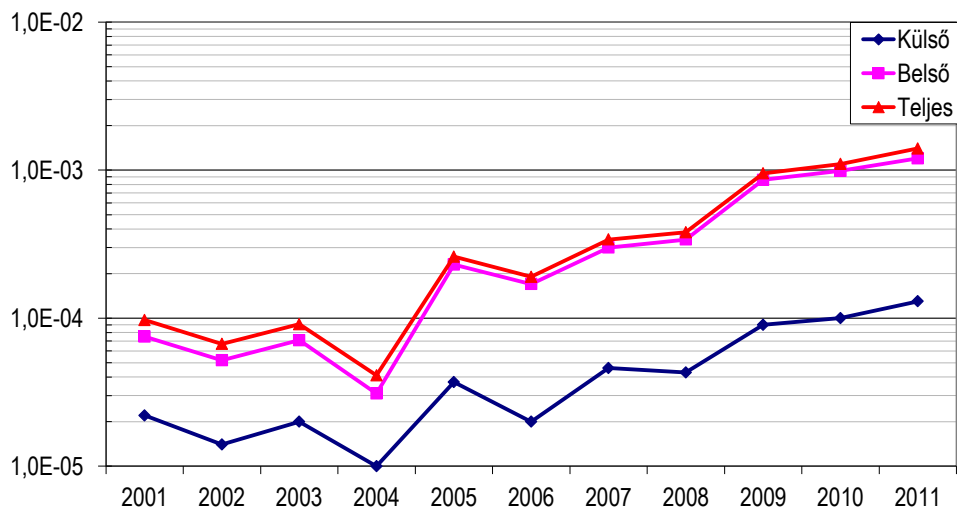
Távolság	<5 km				5-10 km				>10 km				1,2 km
Szektor	'4-7	'8-11	'12-15	'16-3	'4-7	'8-11	'12-15	'16-3	'4-7	'8-11	'12-15	'16-3	'11
2001	1,2E-05	2,2E-05	9,4E-06	1,7E-05	1,9E-06	3,5E-06	1,4E-06	2,7E-06	3,5E-07	6,5E-07	2,5E-07	4,9E-07	7,5E-05
2002	8,4E-06	1,5E-05	7,0E-06	1,0E-05	1,3E-06	2,4E-06	1,2E-06	1,7E-06	2,6E-07	4,8E-07	2,3E-07	3,3E-07	5,2E-05
2003	1,1E-05	1,9E-05	9,1E-06	1,3E-05	1,7E-06	3,1E-06	1,4E-06	2,0E-06	3,1E-07	6,0E-07	2,6E-07	3,7E-07	7,1E-05
2004	8,6E-06	1,0E-05	4,0E-06	8,7E-06	1,3E-06	1,6E-06	6,0E-07	1,3E-06	2,2E-07	2,9E-07	1,1E-07	2,2E-07	3,1E-05
2005	3,6E-05	6,3E-05	2,4E-05	3,9E-05	5,7E-06	1,0E-05	3,8E-06	6,2E-06	1,1E-06	1,9E-06	6,8E-07	1,1E-06	2,3E-04
2006	4,3E-05	5,9E-05	2,3E-05	4,7E-05	7,0E-06	9,7E-06	3,8E-06	7,8E-06	1,3E-06	1,9E-06	7,3E-07	1,5E-06	1,7E-04
2007	7,6E-05	1,1E-04	4,0E-05	8,4E-05	1,2E-05	1,8E-05	6,5E-06	1,4E-05	2,4E-06	3,5E-06	1,3E-06	2,7E-06	3,0E-04
2008	8,4E-05	1,1E-04	5,6E-05	1,0E-04	1,4E-05	1,9E-05	9,5E-06	1,8E-05	2,9E-06	3,9E-06	1,9E-06	3,5E-06	3,4E-04
2009	1,6E-04	2,8E-04	1,1E-04	2,1E-04	2,5E-05	4,6E-05	1,8E-05	3,4E-05	4,9E-06	9,2E-06	3,5E-06	6,7E-06	8,6E-04
2010	1,5E-04	3,0E-04	1,2E-04	1,8E-04	2,4E-05	4,8E-05	2,0E-05	2,9E-05	4,5E-06	8,7E-06	3,6E-06	5,4E-06	9,9E-04
2011	1,8E-04	3,6E-04	1,6E-04	2,6E-04	3,0E-05	6,0E-05	2,6E-05	4,2E-05	5,6E-06	1,2E-05	5,0E-06	8,1E-06	1,2E-03

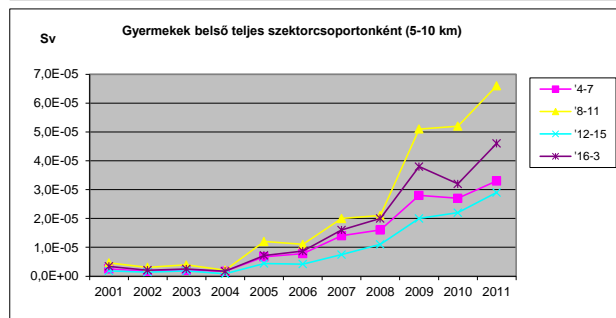
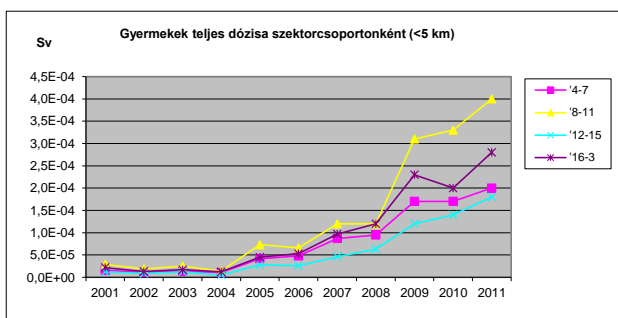
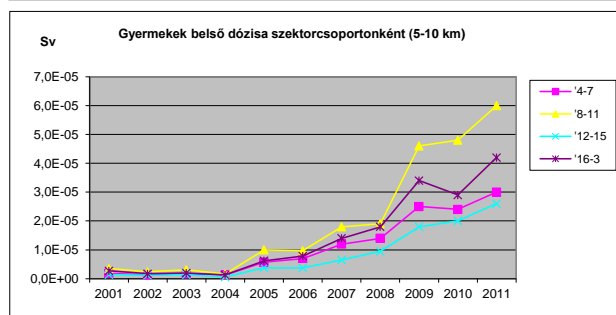
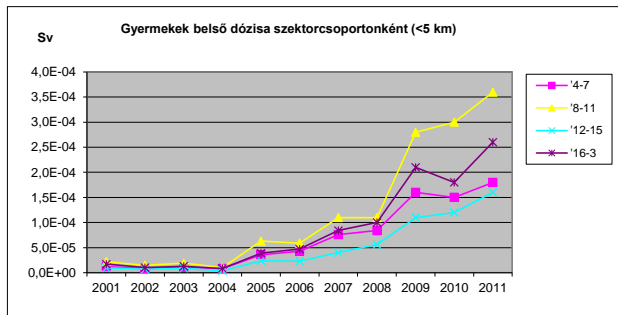
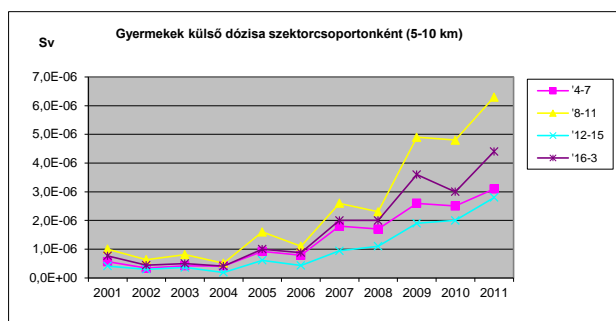
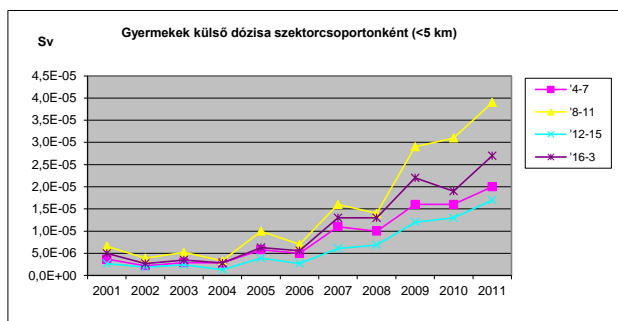
Teljes dózis, Sv

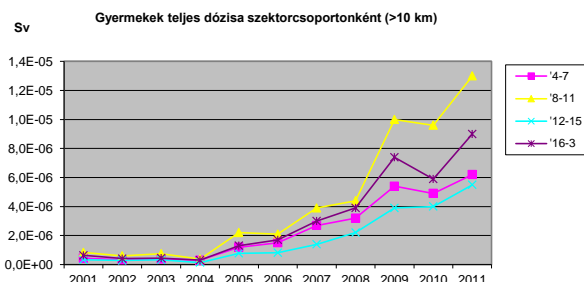
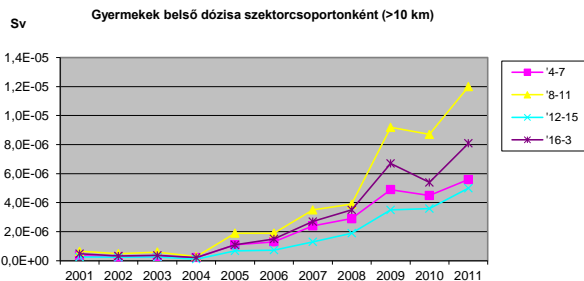
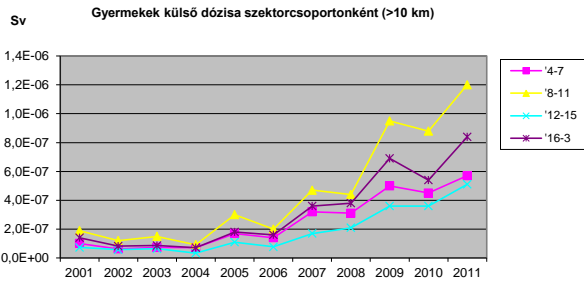
Távolság	<5 km				5-10 km				>10 km				1,2 km
Szektor	'4-7	'8-11	'12-15	'16-3	'4-7	'8-11	'12-15	'16-3	'4-7	'8-11	'12-15	'16-3	'11
2001	1,6E-05	2,9E-05	1,2E-05	2,2E-05	2,5E-06	4,6E-06	1,8E-06	3,4E-06	4,5E-07	8,4E-07	3,3E-07	6,3E-07	9,7E-05
2002	1,1E-05	1,9E-05	8,9E-06	1,3E-05	1,7E-06	3,1E-06	1,4E-06	2,1E-06	3,2E-07	6,0E-07	2,8E-07	4,1E-07	6,7E-05
2003	1,4E-05	2,5E-05	1,2E-05	1,7E-05	2,1E-06	3,9E-06	1,8E-06	2,5E-06	3,8E-07	7,5E-07	3,3E-07	4,5E-07	9,1E-05
2004	1,1E-05	1,4E-05	5,3E-06	1,2E-05	1,7E-06	2,1E-06	7,9E-07	1,7E-06	3,0E-07	3,8E-07	1,4E-07	3,0E-07	4,1E-05
2005	4,2E-05	7,3E-05	2,8E-05	4,5E-05	6,7E-06	1,2E-05	4,4E-06	7,2E-06	1,2E-06	2,2E-06	7,8E-07	1,3E-06	2,6E-04
2006	4,8E-05	6,6E-05	2,6E-05	5,3E-05	7,8E-06	1,1E-05	4,2E-06	8,7E-06	1,5E-06	2,1E-06	8,1E-07	1,7E-06	1,9E-04
2007	8,7E-05	1,2E-04	4,6E-05	9,7E-05	1,4E-05	2,0E-05	7,5E-06	1,6E-05	2,7E-06	3,9E-06	1,4E-06	3,0E-06	3,4E-04
2008	9,5E-05	1,2E-04	6,3E-05	1,2E-04	1,6E-05	2,1E-05	1,1E-05	2,0E-05	3,2E-06	4,4E-06	2,2E-06	3,9E-06	3,8E-04
2009	1,7E-04	3,1E-04	1,2E-04	2,3E-04	2,8E-05	5,1E-05	2,0E-05	3,8E-05	5,4E-06	1,0E-05	3,9E-06	7,4E-06	9,5E-04
2010	1,7E-04	3,3E-04	1,4E-04	2,0E-04	2,7E-05	5,2E-05	2,2E-05	3,2E-05	4,9E-06	9,6E-06	4,0E-06	5,9E-06	1,1E-03
2011	2,0E-04	4,0E-04	1,8E-04	2,8E-04	3,3E-05	6,6E-05	2,9E-05	4,6E-05	6,2E-06	1,3E-05	5,5E-06	9,0E-06	1,4E-03

µSv

Csámpai gyermekek (kritikus csoport) éves dózisaik alakulása







Külső dózis, Sv

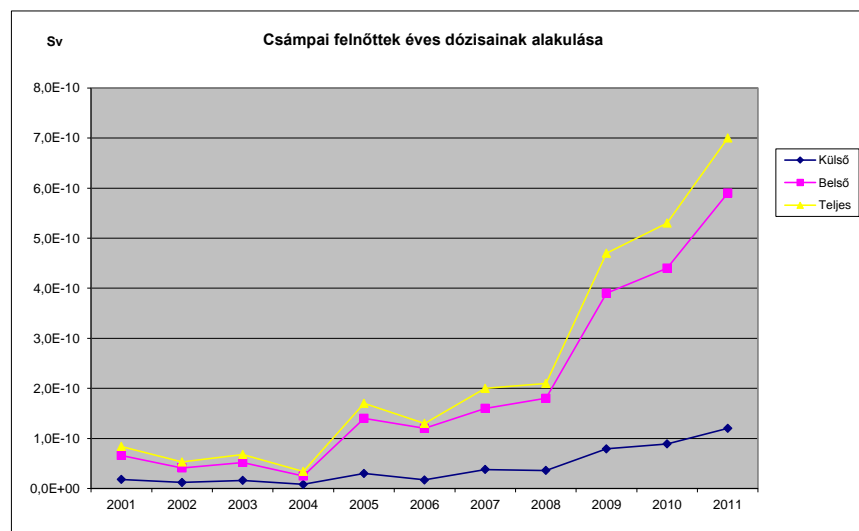
Távolság	<5 km				5-10 km				>10 km				1,2 km
Szektor	'4-7	'8-11	'12-15	'16-3	'4-7	'8-11	'12-15	'16-3	'4-7	'8-11	'12-15	'16-3	'11
2001	3,0E-12	5,4E-12	2,3E-12	4,1E-12	4,6E-13	8,4E-13	3,4E-13	6,4E-13	8,2E-14	1,5E-13	6,0E-14	1,2E-13	1,8E-11
2002	1,8E-12	3,2E-12	1,5E-12	2,3E-12	2,8E-13	5,2E-13	2,5E-13	3,6E-13	5,2E-14	9,8E-14	4,7E-14	6,7E-14	1,2E-11
2003	2,4E-12	4,3E-12	2,0E-12	2,9E-12	3,5E-13	6,7E-13	3,0E-13	4,1E-13	6,0E-14	1,2E-13	5,3E-14	7,1E-14	1,6E-11
2004	2,3E-12	2,7E-12	1,1E-12	2,3E-12	3,4E-13	4,2E-13	1,6E-13	3,4E-13	5,9E-14	7,6E-14	2,8E-14	5,9E-14	8,2E-12
2005	4,8E-12	8,5E-12	3,2E-12	5,3E-12	7,7E-13	1,4E-12	5,1E-13	8,3E-13	1,4E-13	2,5E-13	9,0E-14	1,5E-13	3,0E-11
2006	4,2E-12	5,8E-12	2,3E-12	4,7E-12	6,6E-13	9,1E-13	3,6E-13	7,4E-13	1,2E-13	1,6E-13	6,4E-14	1,3E-13	1,7E-11
2007	9,5E-12	1,3E-11	5,0E-12	1,0E-11	1,5E-12	2,1E-12	7,8E-13	1,6E-12	2,7E-13	3,9E-13	1,4E-13	3,0E-13	3,8E-11
2008	8,6E-12	1,1E-11	5,7E-12	1,1E-11	1,4E-12	1,9E-12	9,3E-13	1,7E-12	2,6E-13	3,7E-13	1,8E-13	3,1E-13	3,6E-11
2009	1,4E-11	2,5E-11	1,0E-11	1,9E-11	2,3E-12	4,2E-12	1,6E-12	3,1E-12	4,4E-13	8,2E-13	3,1E-13	5,9E-13	7,9E-11
2010	1,4E-11	2,7E-11	1,1E-11	1,6E-11	2,2E-12	4,2E-12	1,7E-12	2,6E-12	3,9E-13	7,6E-13	3,1E-13	4,7E-13	8,9E-11
2011	1,7E-11	3,4E-11	1,5E-11	2,4E-11	2,7E-12	5,5E-12	2,4E-12	3,8E-12	5,0E-13	1,0E-12	4,4E-13	7,3E-13	1,2E-10

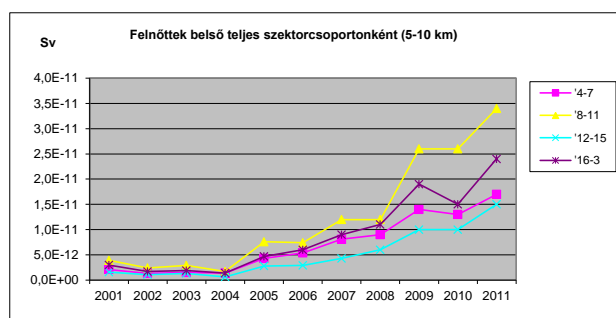
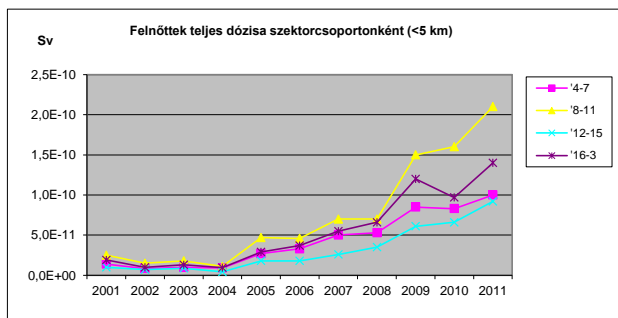
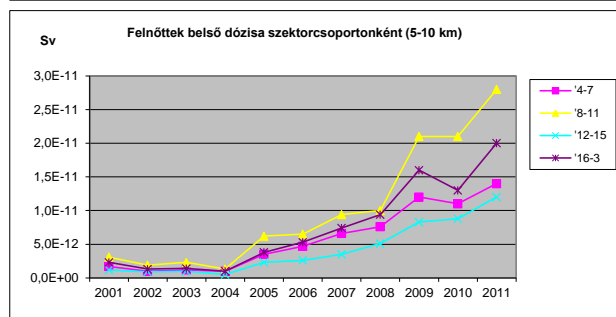
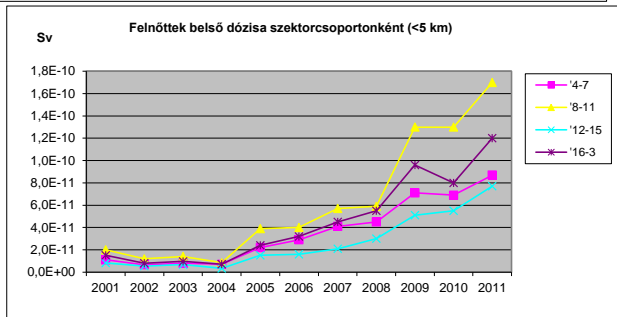
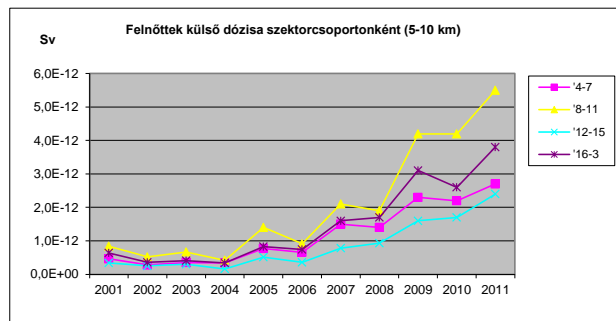
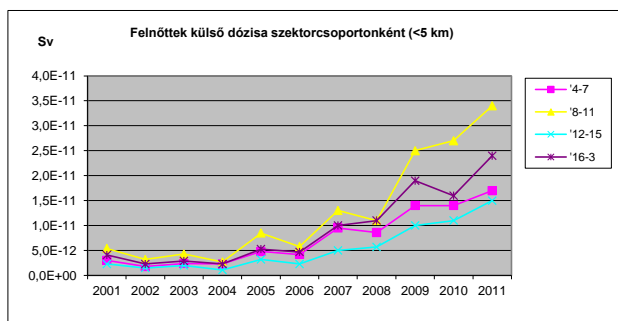
Belső dózis, Sv

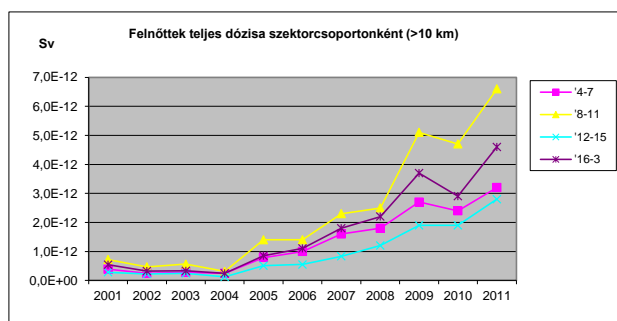
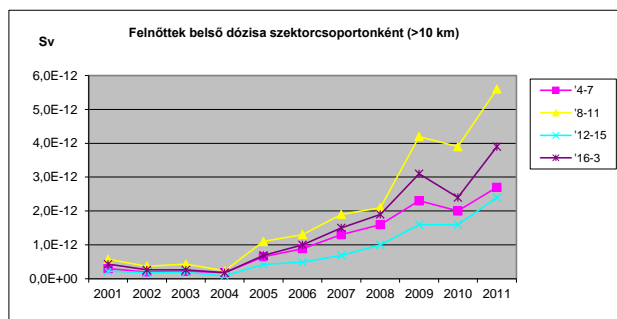
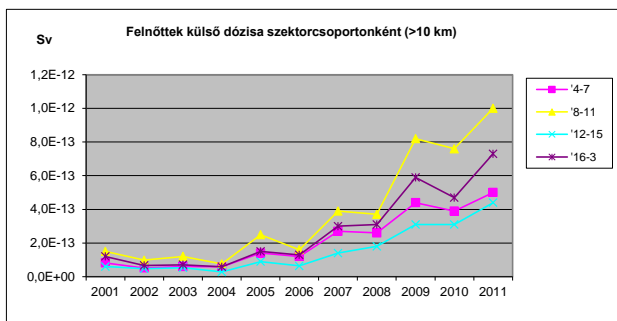
Távolság	<5 km				5-10 km				>10 km				1,2 km
Szektor	'4-7	'8-11	'12-15	'16-3	'4-7	'8-11	'12-15	'16-3	'4-7	'8-11	'12-15	'16-3	'11
2001	1,1E-11	2,0E-11	8,2E-12	1,5E-11	1,7E-12	3,1E-12	1,2E-12	2,3E-12	3,0E-13	5,7E-13	2,2E-13	4,3E-13	6,6E-11
2002	6,6E-12	1,2E-11	5,5E-12	8,1E-12	1,0E-12	1,9E-12	9,0E-13	1,3E-12	2,0E-13	3,7E-13	1,8E-13	2,6E-13	4,1E-11
2003	7,9E-12	1,4E-11	6,7E-12	9,6E-12	1,2E-12	2,3E-12	1,0E-12	1,4E-12	2,2E-13	4,3E-13	1,9E-13	2,6E-13	5,2E-11
2004	7,0E-12	8,4E-12	3,3E-12	7,1E-12	1,0E-12	1,3E-12	4,9E-13	1,0E-12	1,8E-13	2,3E-13	8,7E-14	1,8E-13	2,5E-11
2005	2,2E-11	3,9E-11	1,5E-11	2,4E-11	3,5E-12	6,2E-12	2,3E-12	3,8E-12	6,5E-13	1,1E-12	4,2E-13	6,9E-13	1,4E-10
2006	2,9E-11	4,0E-11	1,6E-11	3,2E-11	4,7E-12	6,5E-12	2,6E-12	5,3E-12	8,9E-13	1,3E-12	4,9E-13	1,0E-12	1,2E-10
2007	4,1E-11	5,7E-11	2,1E-11	4,5E-11	6,6E-12	9,4E-12	3,5E-12	7,4E-12	1,3E-12	1,9E-12	6,9E-13	1,5E-12	1,6E-10
2008	4,5E-11	5,9E-11	3,0E-11	5,5E-11	7,6E-12	1,0E-11	5,1E-12	9,4E-12	1,6E-12	2,1E-12	1,0E-12	1,9E-12	1,8E-10
2009	7,1E-11	1,3E-10	5,1E-11	9,6E-11	1,2E-11	2,1E-11	8,3E-12	1,6E-11	2,3E-12	4,2E-12	1,6E-12	3,1E-12	3,9E-10
2010	6,9E-11	1,3E-10	5,5E-11	8,0E-11	1,1E-11	2,1E-11	8,8E-12	1,3E-11	2,0E-12	3,9E-12	1,6E-12	2,4E-12	4,4E-10
2011	8,7E-11	1,7E-10	7,7E-11	1,2E-10	1,4E-11	2,8E-11	1,2E-11	2,0E-11	2,7E-12	5,6E-12	2,4E-12	3,9E-12	5,9E-10

Teljes dózis, Sv

Távolság	<5 km				5-10 km				>10 km				1,2 km
Szektor	'4-7	'8-11	'12-15	'16-3	'4-7	'8-11	'12-15	'16-3	'4-7	'8-11	'12-15	'16-3	'11
2001	1,4E-11	2,5E-11	1,0E-11	1,9E-11	2,1E-12	3,9E-12	1,6E-12	3,0E-12	3,9E-13	7,2E-13	2,8E-13	5,4E-13	8,4E-11
2002	8,4E-12	1,5E-11	7,1E-12	1,0E-11	1,3E-12	2,4E-12	1,1E-12	1,7E-12	2,5E-13	4,7E-13	2,2E-13	3,2E-13	5,3E-11
2003	1,0E-11	1,8E-11	8,7E-12	1,3E-11	1,5E-12	2,9E-12	1,3E-12	1,9E-12	2,8E-13	5,6E-13	2,4E-13	3,3E-13	6,8E-11
2004	9,3E-12	1,1E-11	4,3E-12	9,4E-12	1,4E-12	1,7E-12	6,4E-13	1,4E-12	2,4E-13	3,1E-13	1,2E-13	2,4E-13	3,4E-11
2005	2,7E-11	4,7E-11	1,8E-11	2,9E-11	4,3E-12	7,6E-12	2,8E-12	4,7E-12	7,9E-13	1,4E-12	5,1E-13	8,5E-13	1,7E-10
2006	3,3E-11	4,6E-11	1,8E-11	3,7E-11	5,4E-12	7,4E-12	2,9E-12	6,0E-12	1,0E-12	1,4E-12	5,5E-13	1,1E-12	1,3E-10
2007	5,0E-11	7,0E-11	2,6E-11	5,5E-11	8,1E-12	1,2E-11	4,3E-12	9,0E-12	1,6E-12	2,3E-12	8,3E-13	1,8E-12	2,0E-10
2008	5,3E-11	7,0E-11	3,5E-11	6,6E-11	9,0E-12	1,2E-11	6,0E-12	1,1E-11	1,8E-12	2,5E-12	1,2E-12	2,2E-12	2,1E-10
2009	8,5E-11	1,5E-10	6,1E-11	1,2E-10	1,4E-11	2,6E-11	1,0E-11	1,9E-11	2,7E-12	5,1E-12	1,9E-12	3,7E-12	4,7E-10
2010	8,3E-11	1,6E-10	6,6E-11	9,7E-11	1,3E-11	2,6E-11	1,0E-11	1,5E-11	2,4E-12	4,7E-12	1,9E-12	2,9E-12	5,3E-10
2011	1,0E-10	2,1E-10	9,2E-11	1,4E-10	1,7E-11	3,4E-11	1,5E-11	2,4E-11	3,2E-12	6,6E-12	2,8E-12	4,6E-12	7,0E-10







Külső dózis, Sv

Távolság	<5 km				5-10 km				>10 km				1,2 km
Szektor	'4-7	'8-11	'12-15	'16-3	'4-7	'8-11	'12-15	'16-3	'4-7	'8-11	'12-15	'16-3	'11
2001	3,0E-06	5,4E-06	2,3E-06	4,1E-06	4,6E-07	8,4E-07	3,4E-07	6,4E-07	8,2E-08	1,5E-07	6,0E-08	1,2E-07	1,8E-05
2002	1,8E-06	3,2E-06	1,5E-06	2,3E-06	2,8E-07	5,2E-07	2,5E-07	3,6E-07	5,2E-08	9,8E-08	4,7E-08	6,7E-08	1,2E-05
2003	2,4E-06	4,3E-06	2,0E-06	2,9E-06	3,5E-07	6,7E-07	3,0E-07	4,1E-07	6,0E-08	1,2E-07	5,3E-08	7,1E-08	1,6E-05
2004	2,3E-06	2,7E-06	1,1E-06	2,3E-06	3,4E-07	4,2E-07	1,6E-07	3,4E-07	5,9E-08	7,6E-08	2,8E-08	5,9E-08	8,2E-06
2005	4,8E-06	8,5E-06	3,2E-06	5,3E-06	7,7E-07	1,4E-06	5,1E-07	8,3E-07	1,4E-07	2,5E-07	9,0E-08	1,5E-07	3,0E-05
2006	4,2E-06	5,8E-06	2,3E-06	4,7E-06	6,6E-07	9,1E-07	3,6E-07	7,4E-07	1,2E-07	1,6E-07	6,4E-08	1,3E-07	1,7E-05
2007	9,5E-06	1,3E-05	5,0E-06	1,0E-05	1,5E-06	2,1E-06	7,8E-07	1,6E-06	2,7E-07	3,9E-07	1,4E-07	3,0E-07	3,8E-05
2008	8,6E-06	1,1E-05	5,7E-06	1,1E-05	1,4E-06	1,9E-06	9,3E-07	1,7E-06	2,6E-07	3,7E-07	1,8E-07	3,1E-07	3,6E-05
2009	1,4E-05	2,5E-05	1,0E-05	1,9E-05	2,3E-06	4,2E-06	1,6E-06	3,1E-06	4,4E-07	8,2E-07	3,1E-07	5,9E-07	7,9E-05
2010	1,4E-05	2,7E-05	1,1E-05	1,6E-05	2,2E-06	4,2E-06	1,7E-06	2,6E-06	3,9E-07	7,6E-07	3,1E-07	4,7E-07	8,9E-05
2011	1,7E-05	3,4E-05	1,5E-05	2,4E-05	2,7E-06	5,5E-06	2,4E-06	3,8E-06	5,0E-07	1,0E-06	4,4E-07	7,3E-07	1,2E-04

Belső dózis, Sv

Távolság	<5 km				5-10 km				>10 km				1,2 km
Szektor	'4-7	'8-11	'12-15	'16-3	'4-7	'8-11	'12-15	'16-3	'4-7	'8-11	'12-15	'16-3	'11
2001	1,1E-05	2,0E-05	8,2E-06	1,5E-05	1,7E-06	3,1E-06	1,2E-06	2,3E-06	3,0E-07	5,7E-07	2,2E-07	4,3E-07	6,6E-05
2002	6,6E-06	1,2E-05	5,5E-06	8,1E-06	1,0E-06	1,9E-06	9,0E-07	1,3E-06	2,0E-07	3,7E-07	1,8E-07	2,6E-07	4,1E-05
2003	7,9E-06	1,4E-05	6,7E-06	9,6E-06	1,2E-06	2,3E-06	1,0E-06	1,4E-06	2,2E-07	4,3E-07	1,9E-07	2,6E-07	5,2E-05
2004	7,0E-06	8,4E-06	3,3E-06	7,1E-06	1,0E-06	1,3E-06	4,9E-07	1,0E-06	1,8E-07	2,3E-07	8,7E-08	1,8E-07	2,5E-05
2005	2,2E-05	3,9E-05	1,5E-05	2,4E-05	3,5E-06	6,2E-06	2,3E-06	3,8E-06	6,5E-07	1,1E-06	4,2E-07	6,9E-07	1,4E-04
2006	2,9E-05	4,0E-05	1,6E-05	3,2E-05	4,7E-06	6,5E-06	2,6E-06	5,3E-06	8,9E-07	1,3E-06	4,9E-07	1,0E-06	1,2E-04
2007	4,1E-05	5,7E-05	2,1E-05	4,5E-05	6,6E-06	9,4E-06	3,5E-06	7,4E-06	1,3E-06	1,9E-06	6,9E-07	1,5E-06	1,6E-04
2008	4,5E-05	5,9E-05	3,0E-05	5,5E-05	7,6E-06	1,0E-05	5,1E-06	9,4E-06	1,6E-06	2,1E-06	1,0E-06	1,9E-06	1,8E-04
2009	7,1E-05	1,3E-04	5,1E-05	9,6E-05	1,2E-05	2,1E-05	8,3E-06	1,6E-05	2,3E-06	4,2E-06	1,6E-06	3,1E-06	3,9E-04
2010	6,9E-05	1,3E-04	5,5E-05	8,0E-05	1,1E-05	2,1E-05	8,8E-06	1,3E-05	2,0E-06	3,9E-06	1,6E-06	2,4E-06	4,4E-04
2011	8,7E-05	1,7E-04	7,7E-05	1,2E-04	1,4E-05	2,8E-05	1,2E-05	2,0E-05	2,7E-06	5,6E-06	2,4E-06	3,9E-06	5,9E-04

Teljes dózis, Sv

Távolság	<5 km				5-10 km				>10 km				1,2 km
Szektor	'4-7	'8-11	'12-15	'16-3	'4-7	'8-11	'12-15	'16-3	'4-7	'8-11	'12-15	'16-3	'11
2001	1,4E-05	2,5E-05	1,0E-05	1,9E-05	2,1E-06	3,9E-06	1,6E-06	3,0E-06	3,9E-07	7,2E-07	2,8E-07	5,4E-07	8,4E-05
2002	8,4E-06	1,5E-05	7,1E-06	1,0E-05	1,3E-06	2,4E-06	1,1E-06	1,7E-06	2,5E-07	4,7E-07	2,2E-07	3,2E-07	5,3E-05
2003	1,0E-05	1,8E-05	8,7E-06	1,3E-05	1,5E-06	2,9E-06	1,3E-06	1,9E-06	2,8E-07	5,6E-07	2,4E-07	3,3E-07	6,8E-05
2004	9,3E-06	1,1E-05	4,3E-06	9,4E-06	1,4E-06	1,7E-06	6,4E-07	1,4E-06	2,4E-07	3,1E-07	1,2E-07	2,4E-07	3,4E-05
2005	2,7E-05	4,7E-05	1,8E-05	2,9E-05	4,3E-06	7,6E-06	2,8E-06	4,7E-06	7,9E-07	1,4E-06	5,1E-07	8,5E-07	1,7E-04
2006	3,3E-05	4,6E-05	1,8E-05	3,7E-05	5,4E-06	7,4E-06	2,9E-06	6,0E-06	1,0E-06	1,4E-06	5,5E-07	1,1E-06	1,3E-04
2007	5,0E-05	7,0E-05	2,6E-05	5,5E-05	8,1E-06	1,2E-05	4,3E-06	9,0E-06	1,6E-06	2,3E-06	8,3E-07	1,8E-06	2,0E-04
2008	5,3E-05	7,0E-05	3,5E-05	6,6E-05	9,0E-06	1,2E-05	6,0E-06	1,1E-05	1,8E-06	2,5E-06	1,2E-06	2,2E-06	2,1E-04
2009	8,5E-05	1,5E-04	6,1E-05	1,2E-04	1,4E-05	2,6E-05	1,0E-05	1,9E-05	2,7E-06	5,1E-06	1,9E-06	3,7E-06	4,7E-04
2010	8,3E-05	1,6E-04	6,6E-05	9,7E-05	1,3E-05	2,6E-05	1,0E-05	1,5E-05	2,4E-06	4,7E-06	1,9E-06	2,9E-06	5,3E-04
2011	1,0E-04	2,1E-04	9,2E-05	1,4E-04	1,7E-05	3,4E-05	1,5E-05	2,4E-05	3,2E-06	6,6E-06	2,8E-06	4,6E-06	7,0E-04

